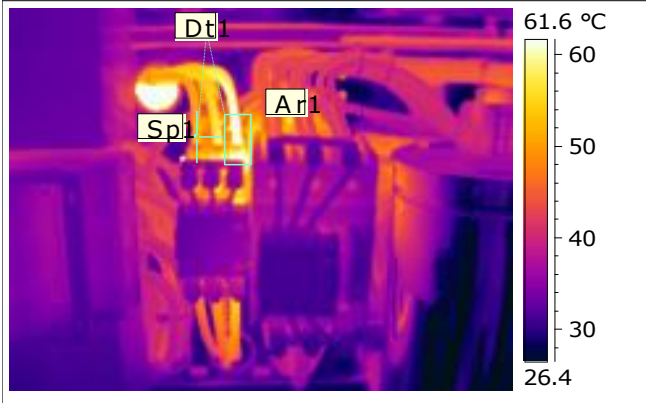


Anlage: Kompensation 034

Bezeichnung:

Bauteileart: Schaltschütz

Bauteilbezeichnung: Schütz K1


Betriebszustand

Lastbetrieb: Volllast

Nennstrom in A	-	-	-
	L1	L2	L3
Effektivstrom in A	-	-	-

Vorgeschlagene Maßnahme:

Eingangsklemme L3 auf Funktion und festen Sitz prüfen


Temperaturen in °C

Fehler 1	Ar1.Max Temperature 70.9 °C
Fehler 2	Sp1.Temperatur 52.2 °C
Schaltschrank / Referenz	
Delta T Fehler - Referenz	Dt1 18.7 K
Delta T Fehler - Schaltschrank	
Emmisionsgrad	0,95

Fehlerstufe: Stufe 1 - Reparatur langfristig planen
1

Einsichtnahme am:	Instandsetzung am:	Nachprüfung am:	Erstellt am:
			19.12.2018
durch:	durch:	durch:	Stephan Neitzel
Hdz.:	Hdz.:	Hdz.:	Zulassung VdS ET11006